

所以此时完全可以模拟一个掌握内情的黑客。这种审核角色需要从防火墙内部进行监测，关注内部网络服务器和主机是否有异常情况，如图 1-2 所示。

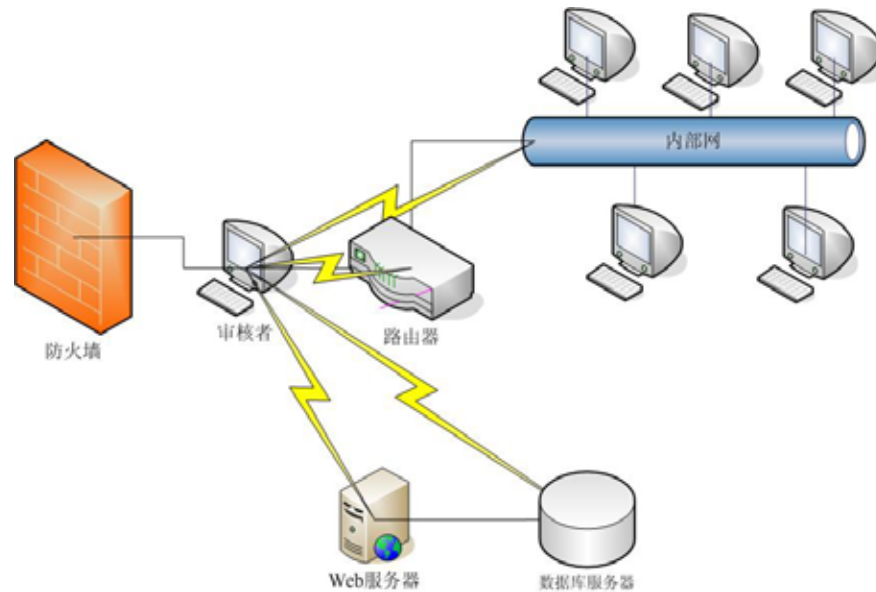


图 1-1 在防火墙里进行审核

此外，有时安全管理者还要从防火墙外部（如图 1-3 所示）进行渗透以得知是否能穿透防火墙进而控制网络主机，此时更应关注防火墙的规则配置是否有漏洞。这种角度需要安全管理者能够对防火墙日志进行分析并且了解防火墙配置的一些问题。

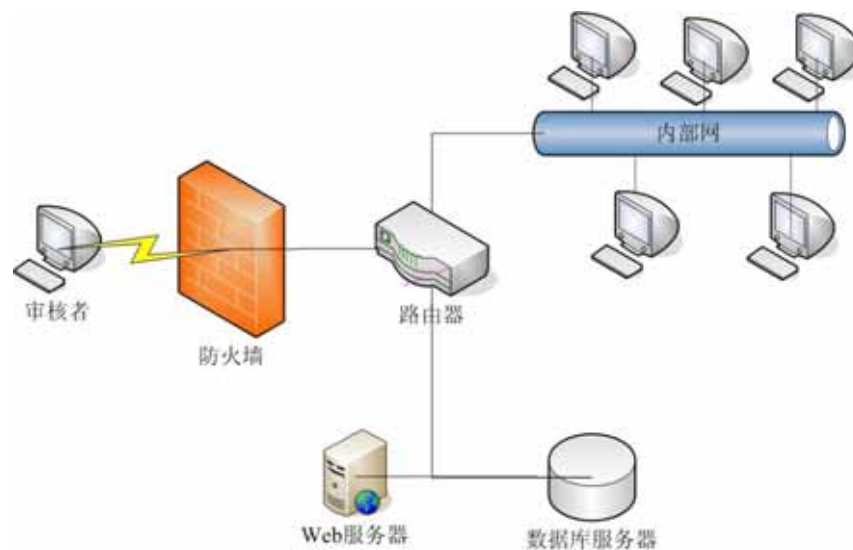


图 1-2 在防火墙外进行审核