

Web 服务等特定的系统时显得十分有用。这种程序应该只运行在考虑到有黑客活动的高风险的系统上。

eEye Retina

Retina 是由 eEye team(www.eeye.com)开发的。eEye team 擅长于寻找缓冲区溢出漏洞。所谓的缓冲区溢出是当应用程序向内存区写入的数据超过了操作系统分配给它的内存值时,就会发生缓冲区溢出,缓冲区溢出也是 Web 服务器关注的焦点。Retina 向人们展现了缓冲区溢出的危害有多严重。

如图 3-21 所示, Retina 扫描程序很容易使用并有生成多种报告的能力。

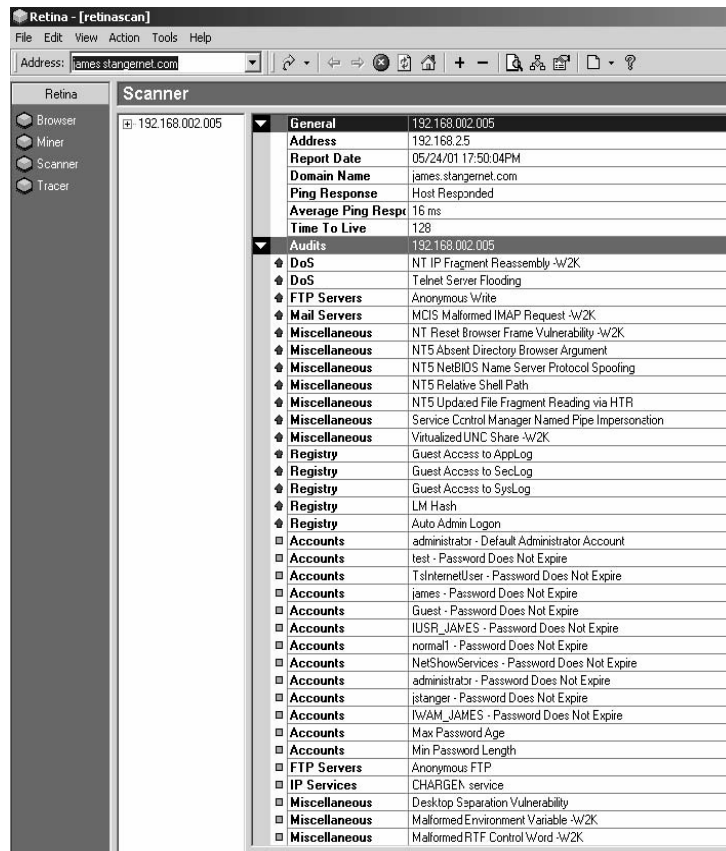


图 3-21 Retina 扫描程序报告截图

Retina 功能如下：

- 它能对远程主机实施暴力破解攻击。在暴力破解攻击中,程序会重复地尝试登录以拆解到口令。